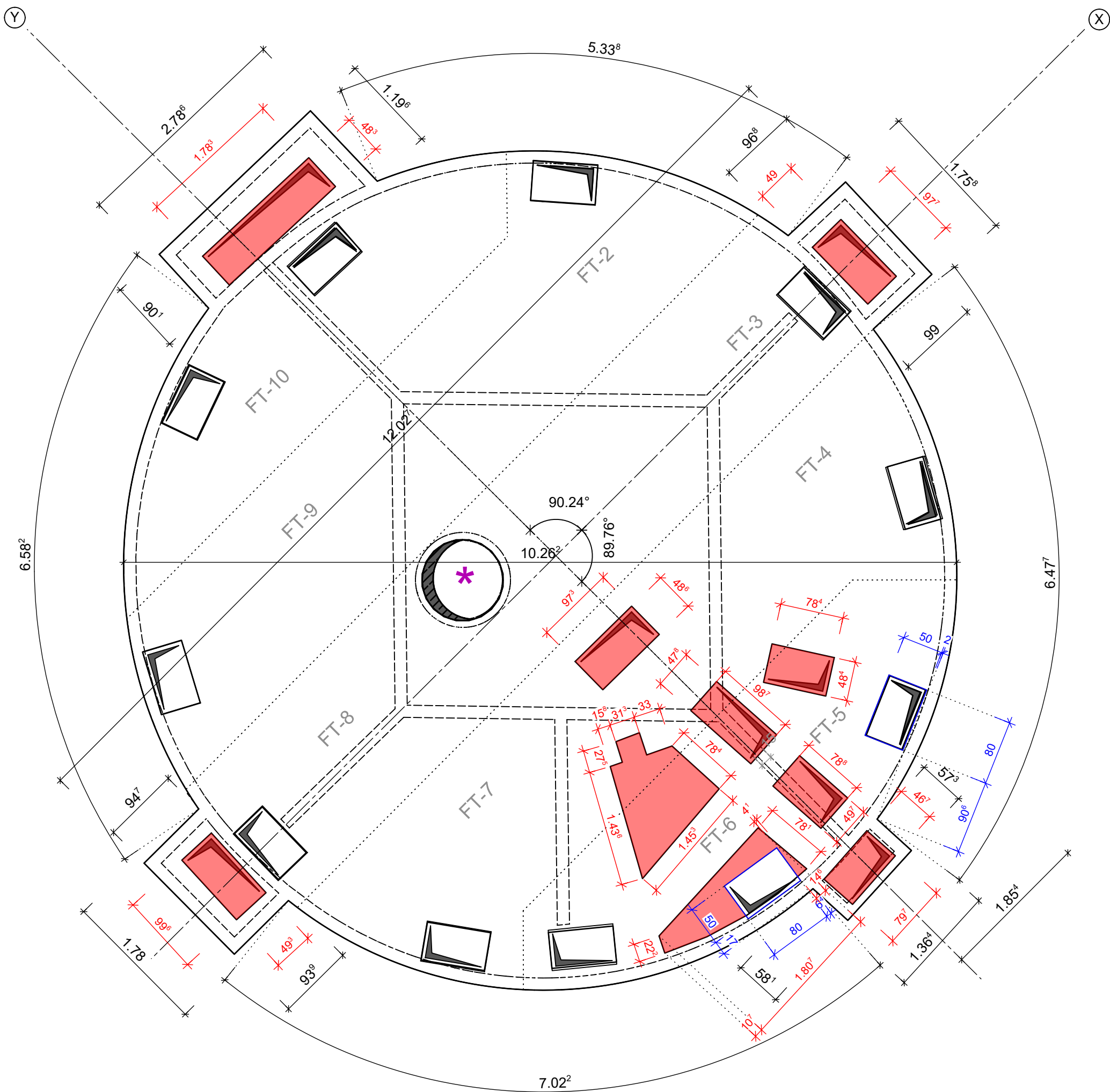
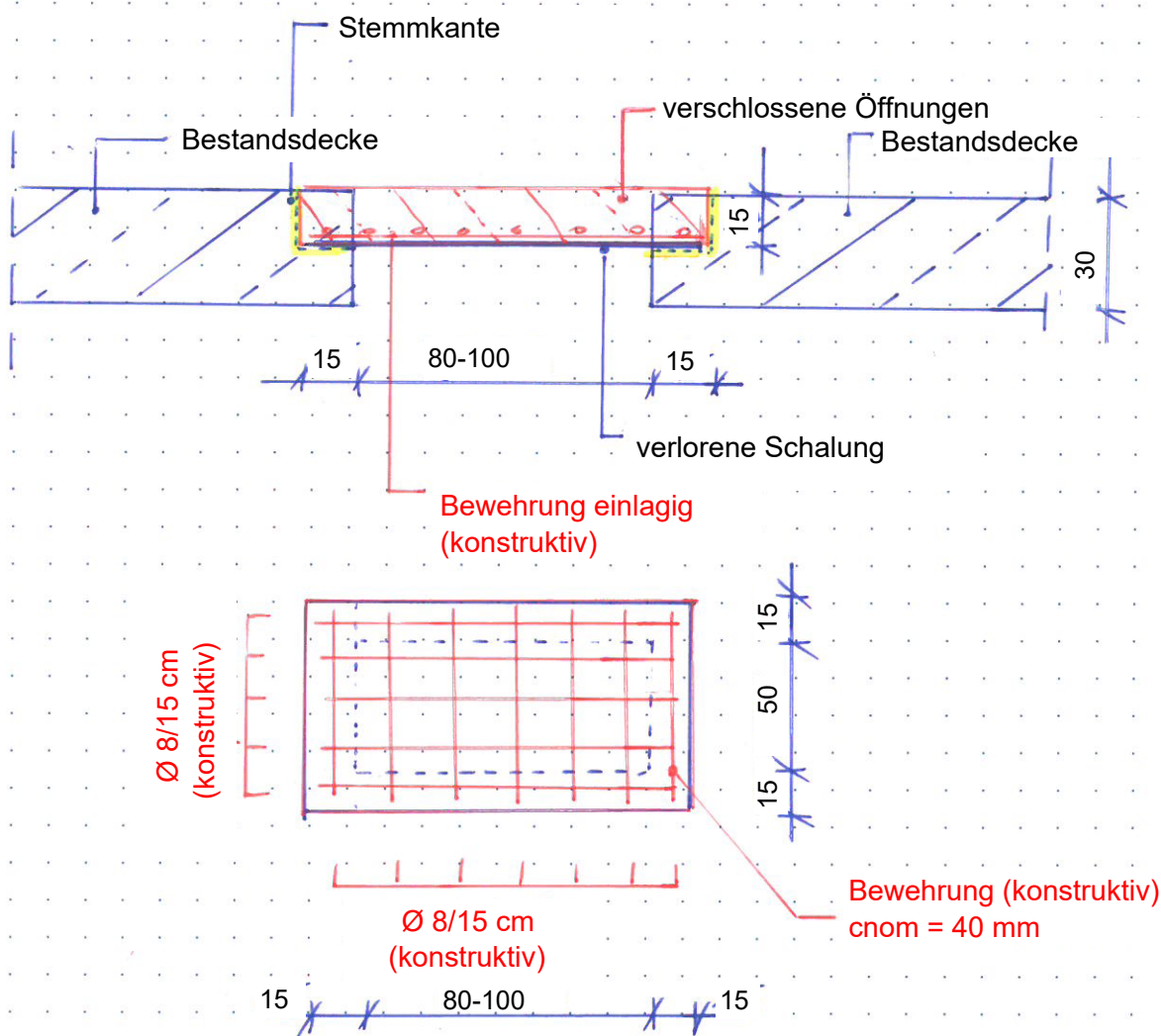


Grundriss



Detail
zu verschließende Öffnung



Bestehende Öffnungen in der Bestandsdecke, die in der neu zu erstellenden Deckenplatte aus Vollfertigteilen nicht übernommen werden (s. Schalplan), werden durch Stahlbeton C25/30 verschlossen.
Durch Stemmtechnik wird umlaufend um die Bestandsöffnung eine Ausklinkung geschaffen. Die verlorene Schalung wird direkt auf die Ausklinkung aufgelegt.

Die Bewehrung wird einlagig eingelegt.

abgerechnet wird die Anzahl der verschlossenen Öffnungen.

Baunull ±0.00 = 78.55m OKG

Legende

- zu verschließende Öffnung
- Stahlbeton: C25/30; XC4, XA1, XF1, WF
- Neuer Durchbruch 50/80, ggf. stemmen nötig
- Geplante Fertigteilfuge
- Geplante Elastomerlager

Betonoberflächen und Anordnung von Dreiecksleisten gem. LV.

Nachbehandlung, Ausschallfristen sowie die Stellung von Hilfsstützen gem. EC2 und DIN EN 13670

Abstützung/Aussteifung aller Bauteile sowie alle Bau- u. Montagezustände nach Wahl u. Nachweis der ausführenden Firma

Lage und Ausbildung der Arbeitsfugen nach Wahl AN, die vorhandene Bewehrungsführung ist zu berücksichtigen!

Überprüfung der Höhen vor Ort ist zwingend erforderlich.

Alle Maße zur Bestandsdecke sind dem Aufmaß der Firma VPT vom 10/2025 entnommen.
Weitere Maße stammen aus Bestandsunterlagen, sind als ca.-Maße zu verstehen und müssen vor Ort überprüft werden.
Die Abmessungen und die ungefähre Lage der Bestandswände wurden den Bestandsplänen entnommen.
Eine Überprüfung vor Ort ist zwingend erforderlich.

Die angenommene vorh. Tragkonstruktion ist vor der Ausführung der Umbau- maßnahme örtlich zu überprüfen, speziell im Bereich der Anschlüsse und Verbindungen. Bei Abweichungen sind Abstimmung zwischen ausführender Firma, der Bauleitung und den Planern erforderlich.

Es ist ein kriech- und schwindarmer Beton zu verwenden. Die Nachbehandlung, die Ausschallfristen sowie die Stellung von Hilfsstützen hat gem. DIN EN 13670 zu erfolgen.

Alle Maße sind vor Ort am Bau zu überprüfen.

Planverweis:

- S-EG-101-V Schalplan FT-Deckenplatte
- S-EG-102-V Schalplan Deckenplatte Aufbeton

12.02.2026	-	Auftraggeber (pdf,dwg)	
Datum	Index	Empfänger	
Alle Maße sind am Bau zu prüfen			
Unstimmigkeiten sofort dem Planverfasser mitteilen			
Datum	Index	Änderung	Gezeichnet

Plannr. S-EG-100		Index -		Status P
Dateibezeichnung für elektronische Übermittlung an die Bauaufsichtsbehörde (Kennnummer_textliche Beschreibung_Datum_Version)				
06 _ Standsicherheit _				
Projekt				
WEB: Ehem. Kläranlage Mörsse, Teilabriss Tropfkörper				
Bauherr				
Wolfsburger Entwässerungsbetriebe (WEB)				
Goethestraße 53, 38440 Wolfsburg				
<div><div>con cycle</div><div>martens+puller</div><div>Ingenieurgesellschaft mbH</div></div>		<div>Wilhelmstraße 20</div> <div>38100 Braunschweig</div> <div>Telefon 0531 23832-0</div> <div>Telefax 0531 23832-49</div> <div>info@con-cycle.de</div> <div>www.martens-puller.de</div>		
Blattinhalt				
Schalplan				
Verschluss Bestandsdeckenplatte				
Gezeichnet	Erstelldatum	Plotdatum	Maßstab	Geprüft
sm	12.12.2025	12.02.2026	1:50	chf
Projekt-Nr.	Plan-Nr.			Index Status
2025192	S-EG-100			- P
Legende Status				
V = Vorabzug P = Plan zur Prüfung F = Freigegeben				
Bei Zeichnungsvergrößerung / -verkleinerung zu beachten:				
<div><div></div><div></div><div></div><div></div><div></div><div></div><div></div><div></div><div></div><div></div><div></div></div>				